

# Procesos Creativos

## Docente:

Sabina Álvarez Schürmann | [www.sabinaas.blogspot.com](http://www.sabinaas.blogspot.com)

Mariana Ruíz Johnson | [www.marianarj.blogspot.com](http://www.marianarj.blogspot.com)

Vanina Starkoff | [www.muniequita.com.ar](http://www.muniequita.com.ar)

Rocío Alejandro | [www.rocioalejandro.blogspot.com](http://www.rocioalejandro.blogspot.com)

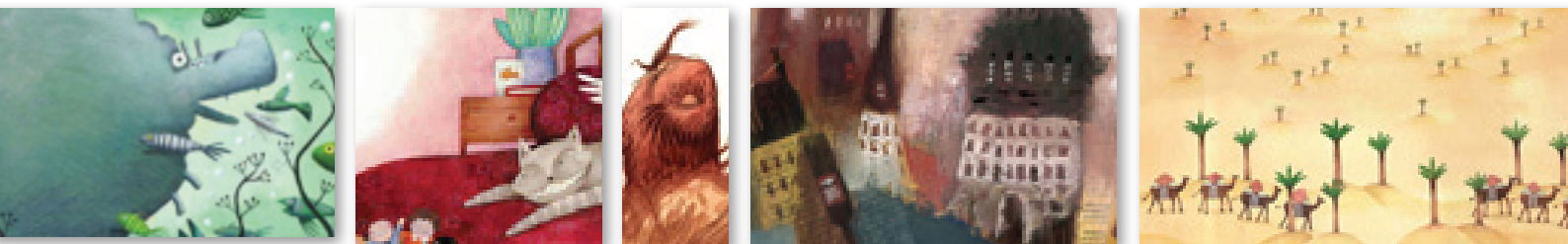
Jimena Tello | [www.jimenatello.blogspot.com](http://www.jimenatello.blogspot.com)

Anabella López | [www.anabellalopez.blogspot.com](http://www.anabellalopez.blogspot.com)

Gabriela Burín | [www.ilustracionesburin.blogspot.com](http://www.ilustracionesburin.blogspot.com)

Guadalupe Belgrano | [www.ilustracionessgbelgrano.blogspot.com](http://www.ilustracionessgbelgrano.blogspot.com)

Manuel Purdía | [www.manupurdia.blogspot.com](http://www.manupurdia.blogspot.com)



## MODALIDAD

Procesos Creativos está dirigido a estudiantes con o sin conocimientos en ilustración.

La modalidad es de taller. Durante dos horas presenciales a la semana, el alumno recibirá información, trabajará en clase, y sus ejercicios serán analizados durante la misma. En el taller se propondrá tarea que deberá ser resuelta durante la semana.

El objetivo de Procesos Creativos es formar ilustradores independientes, autónomos y sólidos, con la capacidad de resolver tanto un proyecto personal como un encargo con criterio y originalidad.

El taller gira en torno a dos grandes ejes: el formal y el narrativo.

El eje formal abarca todo lo que se refiere al lenguaje visual propiamente dicho: la técnica, la forma, la composición, el color, el formato, etc.

El eje narrativo se refiere al aspecto conceptual de la ilustración: el relato a través de la imagen.

Se trabajarán siempre estos dos aspectos en paralelo, considerando que la ilustración infantil contemporánea se basa en la interrelación entre imagen y relato.

SOTAN**B**LANCO

Taller de dibujo aplicado a la ilustración infantil y juvenil.

Pasaje Giuffra 382 - San Telmo

Aranceles e inscripción [procesoscreativos@sotanoblanco.com.ar](mailto:procesoscreativos@sotanoblanco.com.ar)

[www.sotanoblanco.com.ar](http://www.sotanoblanco.com.ar)

## PROGRAMA

Estas etapas no tienen una duración determinada, sino que ésta depende exclusivamente del desarrollo de cada grupo en particular.

### Morfología-relato básico

- El objetivo de esta etapa es soltar la mano, dejando a un lado los estereotipos y los vicios en el dibujo. Se introducirá al alumno al manejo de la morfología a través de técnicas básicas, que le permitirán lograr un claro dominio del dibujo propiamente dicho.

- Técnicas: lápiz grafito, falso grabado, nogalina, tinta china, lápiz de color.

Elementos del lenguaje visual: La forma. Línea, plano, trama, textura visual. Contraste de valor. Nociones básicas de la composición. El espacio bidimensional.

- Se ejercitarán técnicas narrativas sencillas, a través de la ilustración de poemas cortos, coplas, y cuentos clásicos. Primer abordaje al diseño de personajes.

### Color- relato complejo

- El objetivo de esta etapa es lograr un conocimiento amplio del color, incorporar sólidamente las herramientas técnicas y aplicarlas a distintos géneros narrativos.

Es la etapa más larga del taller, ya que implica un trabajo profundo en los dos ejes.

Se trabajará el color desde la teoría de Johannes Itten, mediante ejercicios cortos y prácticos.

Técnicas: témpera, pastel, collage, acrílico, acuarela, técnicas mixtas.

Se profundizará en la morfología y la composición.

Se ilustrarán textos de distintos tipos y géneros (juvenil-infantil, humor, terror, lúdico, etc.)

Desarrollo del personaje en la narración.

El relato gráfico: ritmo, secuencia, continuidad.

Analizaremos con detenimiento las partes del libro, aprendiendo cuestiones básicas del diseño editorial y la maquetación.

Introducción al Libro-álbum: un género en crecimiento. La interrelación entre la imagen y el texto.

El libro como objeto: realización de dummies (maquetas).

### Clínica de realización de proyectos

- Una vez que el estudiante se ha convertido en un ilustrador con criterio propio y que su trabajo es rico en todo aspecto, el taller continúa con la elaboración de proyectos personales.

Esta etapa no tiene contenidos específicos sino que funcionará como taller proyectual en donde el alumno propondrá su idea y el docente lo guiará en su realización, en una modalidad de clínica.

- Asimismo, se ayudará al alumno en los siguientes aspectos:

- Armado de carpeta

- Elaboración de proyectos para concursos y editoriales

- Profundización individualizada en el estilo personal.